



EASY-LIGHT



Battiscopa in PVC.

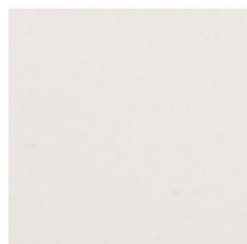
CARATTERISTICHE TECNICHE

Il battiscopa «EASY-light» è leggero, flessibile e resistente agli urti. Grazie al materiale con cui è realizzato (PVC espanso), il prodotto si adatta perfettamente alla compensazione di eventuali irregolarità della parete o del pavimento.



- **Materiale:** PVC espanso
- **Finiture:** Disponibile in 11 colori.
- **Caratteristiche:** Leggero e flessibile, può essere applicato direttamente alla superficie murale a mezzo di colle o viti.
- **Dimensioni:** Altezza 70 mm, Spessore 9 mm
- **Multiplo d'Ordine in imballi standard:** 96 m (48 pezzi da 200 cm)

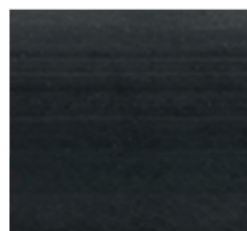
+ COLORI DISPONIBILI



001
bianco pastello



221
tanganica



080
nero pastello



223
noce scuro



222
faggio



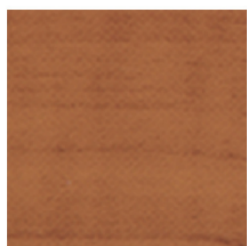
224
rovere sbiancato



225
wenge



226
argento



227
ciliegio

